



LA PREVIDENZA COME RISPOSTA ALLA PRECARIETÀ

**STATI GENERALI GIOVANI PROFESSIONISTI MEDICI E ODONTOIATRI
Matera 22-23 novembre 2019**

A group of professionals is shown in the background. On the left, a male doctor in a white lab coat with a stethoscope. Next to him, a male architect in a dark suit holding rolled-up blueprints. To the right, three female businesswomen in professional attire. In the foreground, a central diagram with a large white oval containing the text 'PROFESSIONI LIBERALI'. Four smaller white ovals are connected to the central one by lines, each containing text: 'Ordini Qualità al cittadino' (top-left), 'Sindacati Il lavoratore tramite il suo lavoro' (top-right), 'Casse Circolarità' (bottom-left), and 'Società Qualità (indicatori, strumenti, criteri)' (bottom-right).

Ordini

Qualità al cittadino

Sindacati

Il lavoratore
tramite il suo lavoro


**PROFESSIONI
LIBERALI**

Casse

Circolarità

Società

Qualità
(indicatori, strumenti, criteri)

A close-up photograph of a person's legs from the knees down, wearing light blue shorts and blue and black sandals. They are standing on a horizontal wooden log. To the left, a red safety net is visible. The background is a blurred outdoor setting with green foliage and other wooden logs. A semi-transparent white box with blue text is overlaid on the right side of the image.

**È più facile
andare avanti
se hai una rete
di protezione**



GARANTITI DA SUBITO

Almeno 15mila euro in caso di inabilità alla professione e reversibilità ai familiari che ne hanno diritto in caso di morte prematura.

Una garanzia che scatta automaticamente dall'inizio della professione, anche senza aver versato un euro di contributi.

Anche per gli studenti: per quanti si iscrivono facoltativamente all'Enpam, questa e altre tutele scattano già durante gli ultimi due anni di corso di laurea.



UNA SICUREZZA PER LA NON AUTOSUFFICIENZA

Long Term Care: la copertura garantisce agli iscritti che si trovino in condizioni di non autosufficienza **1.200 euro al mese, non tassati, per tutta la vita.**



GENITORIALITÀ:

- **1000 euro in più garantiti alle colleghe in maternità anche in assenza di reddito professionale.**
- **Assegno di 1500 euro per le spese di nido e babysitter.**

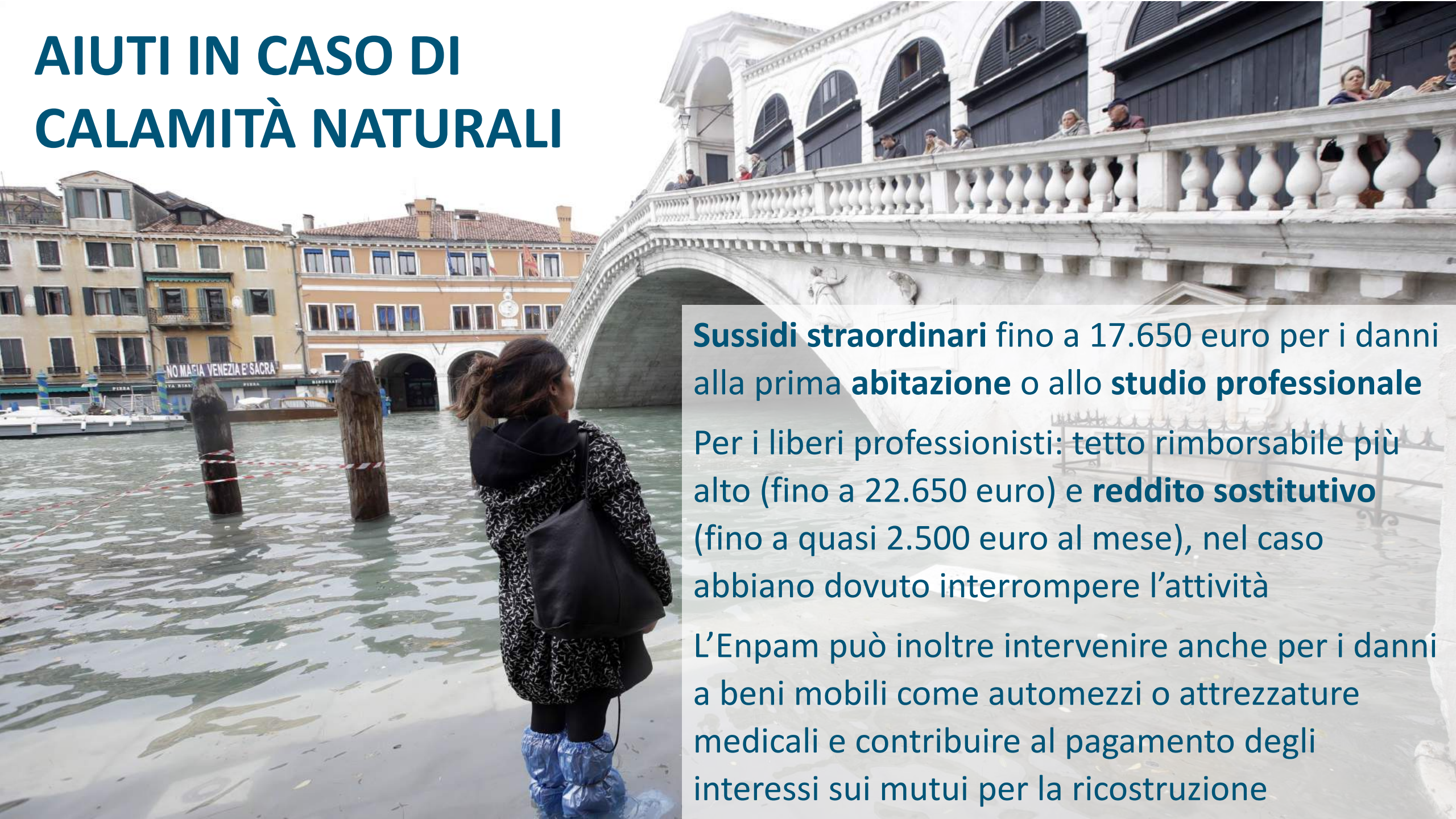


LIBERTÀ DA PROFESSIONISTI TUTELE DA DIPENDENTI

**Assenze per infortunio e malattia
pagate:**

- Dal 31° giorno interviene l'Enpam (per liberi professionisti e assistenza primaria)
- Mmg coperti anche nei primi 30 giorni grazie a polizza assicurativa che passa per Enpam

AIUTI IN CASO DI CALAMITÀ NATURALI



Sussidi straordinari fino a 17.650 euro per i danni alla prima **abitazione** o allo **studio professionale**

Per i liberi professionisti: tetto rimborsabile più alto (fino a 22.650 euro) e **reddito sostitutivo** (fino a quasi 2.500 euro al mese), nel caso abbiano dovuto interrompere l'attività

L'Enpam può inoltre intervenire anche per i danni a beni mobili come automezzi o attrezzature medicali e contribuire al pagamento degli interessi sui mutui per la ricostruzione



CREDITO AGEVOLATO

Ai giovani la Fondazione finora ha permesso di avere mutui per la **prima casa o per lo studio professionale** anche quando il reddito o le garanzie non erano sufficienti per ottenere prestiti dalle banche.

FONDO DI GARANZIA PER I PROFESSIONISTI

Il 18 ottobre 2019 convenzione tra



Ministero
dell'Economia
e delle Finanze



*Ministero
dello Sviluppo Economico*



Obiettivo: abbattere gli interessi, aumentare l'importo concedibile, ridurre l'attesa rispetto ai tempi bancari, diminuire le garanzie richieste.

cdp 

a/epp
ASSOCIAZIONE degli ENTI PREVIDENZIALI PRIVATI

PROTOCOLLO D'INTESA

TRA

CASSA DEPOSITI E PRESTITI S.P.A.

E

ASSOCIAZIONE DEGLI ENTI PREVIDENZIALI PRIVATI

**PER L'ACCESSO AL CREDITO DEI PROFESSIONISTI ISCRITTI
ALL'ADEPP**

TUTTO PRONTO PER I MEDICI E I DENTISTI

Presto verrà firmato il documento
che consentirà l'accesso ai
professionisti iscritti alle Casse
Adepp



LA STABILITÀ SI COSTRUISCE DA STUDENTI

Con l'iscrizione all'Enpam già mentre si è studenti:

- **Anzianità contributiva** sin da prima di cominciare a lavorare;
- **15mila euro garantiti in caso di inabilità o morte prematura;**
- **Sussidio di maternità di 5mila euro;**
- **Assegno di 1500 euro per le spese di nido e babysitter;**
- **Aiuti economici per disagio o malattia;**
- **Calamità naturali;**
- **Long term care;**
- **Convenzioni e sconti.**



FINANZIARE PIÙ BORSE

CHI PAGA, TRE PROPOSTE:

- **l'Enpam**, se con una Legge si permette alla Fondazione di utilizzare una percentuale dei proventi del patrimonio
- **lo Stato**: tramite Social impact bond sottoscritti dall'Enpam
- **i giovani**: tramite prestito d'onore concesso dall'Enpam



STABILIZZAZIONE SUBITO CON LA STAFFETTA GENERAZIONALE

Per favorire il ricambio generazionale e promuovere l'ingresso di giovani medici stabilmente nella professione, abbiamo pensato a un incentivo per chi ha i requisiti per la pensione anticipata: possibile beneficiare di un **anticipo della prestazione previdenziale (APP)** pur continuando l'attività.



**Noi abbiamo
creato la presa,
adesso bisogna
inserire la spina**

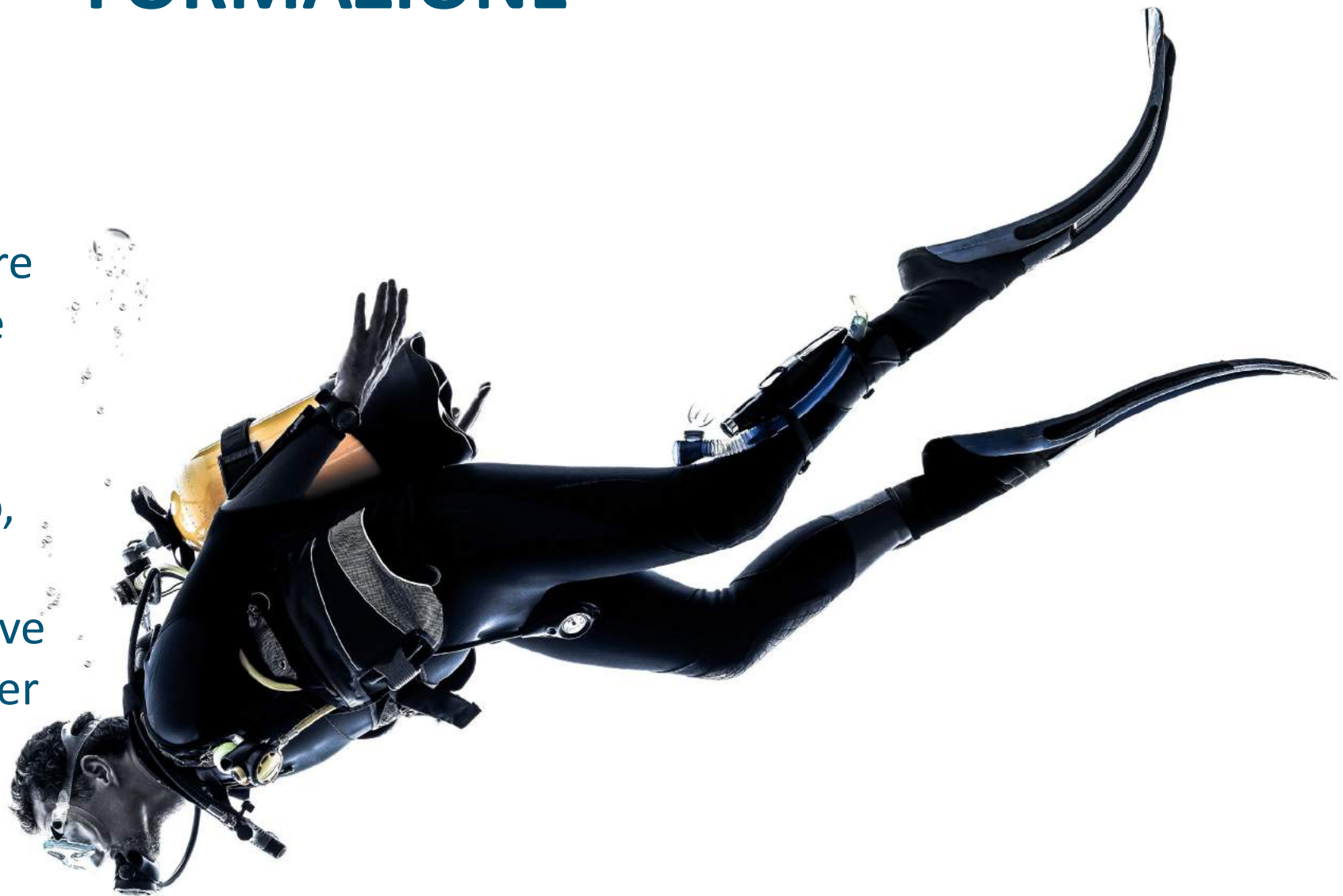
FORMAZIONE

BABYLON C'EST MOI

La tecnologia e l'Intelligenza artificiale rischiano di spazzare via la figura del medico come la conosciamo ora.

La tecnologia non è il nemico, ma può essere lo **strumento** che ci permette di andare dove non avremmo creduto di poter andare.

Intercetta il bisogno delle nuove generazioni di pazienti.



FONDO SANITÀ, UNA SICUREZZA IN PIÙ

Il primo anno è gratis


«In un momento in cui la libera professione ha profili di precarietà, la nostra priorità è garantire una pensione aggiuntiva a tutti i giovani».

Gli iscritti all'Enpam con **meno di 35 anni** (studenti compresi) possono avere gli stessi benefici economici previsti per i medici: infatti, per il primo anno, **la quota d'iscrizione e le spese di gestione amministrativa** (euro 60+26) sono a carico della Fondazione.



RICONGIUNZIONE AL VIA PER GLI ANNI DI SPECIALIZZAZIONE

Con una sentenza della Cassazione di ottobre 2019 si apre la strada alla possibilità di ricongiungere i contributi versati alla Gestione separata Inps presso le Casse dei professionisti.

A photograph of a residential street in Japan. The street is paved with asphalt and has a brick sidewalk on the left. On the right side, there are well-maintained hedges and a concrete curb. In the background, there are several modern houses with blue roofs and balconies. The sky is clear and blue. A semi-transparent blue box with white text is overlaid at the bottom of the image.

**...un altro passo verso la
casa comune del medico**

Grazie per l'attenzione