


LEUCEMIA
LINFATICA CRONICA,
MIELOMA MULTIPLO
E MACROGLOBULINEMIA
DI WALDENSTROM:
UNO SCENARIO TERAPEUTICO
IN EVOLUZIONE

Fad in
Webinar

16
novembre
2020
ore 14,30

Registrazione ECM n° 352 - 305444 - Crediti assegnati **6**

passepartout.congressotop.it



Leucemia Linfatica Cronica (LLC), mieloma multiplo (MM) e macroglobulinemia di Waldenstrom (MW) rappresentano tre modelli di patologie onco-ematologiche nell'ambito delle quali negli ultimi anni si è particolarmente concentrata la ricerca clinica. La conseguenza del cambio radicale del paradigma terapeutico nell'ambito di queste patologie ha portato ad un significativo miglioramento dell'outcome dei pazienti.

Alla luce di questi rapidi cambiamenti la comunità scientifica è alla costante ricerca di algoritmi terapeutici che necessitano di puntuali e continui aggiornamenti.

Con il presente webinar ci proponiamo di discutere le nuove emergenti indicazioni terapeutiche nell'ambito di LLC, MM e MW.

In particolare, per la LLC le tre principali problematiche sono rappresentate oggi dai vantaggi e limiti di una terapia a termine rispetto ad un approccio continuativo, dal ruolo della valutazione della malattia minima residua e dall'aggiunta degli anticorpi monoclonali alla target therapy.

Per quanto riguarda il MM ci interroghiamo sul ruolo della recidiva clinica e della recidiva biochimica e sul più efficace sequenziamento di nuovi farmaci.

Infine, anche per la MW i nuovi farmaci, in particolare gli inibitori di BTK, stanno inesorabilmente sostituendo la chemioimmunoterapia nella pratica clinica.

L'evento vuole anche rappresentare un momento di riflessione

dei molteplici cambiamenti che si sono verificati nel trattamento di queste patologie in considerazione del livello di complessità gestionale che ne sono derivati.

L'idea è di fornire ai clinici in modalità sintetica e con l'aiuto di esperti nazionali indirizzi chiari e riproducibili di gestione clinica nell'ambito di tre patologie molto comuni per le quali un approccio di qualità di gestione è sempre più richiesto.

Responsabile Scientifico
Dott. Stefano Molica
A.O.P.C. Catanzaro

Segreteria Organizzativa
Passepartout Congressi srl
Corso Mazzini, 228 - 88100 Catanzaro
Tel. 0961.725210 - 393.9492820 - 329.7130001
rosafelicetti@passepartoutcongressi.it
info@passepartoutcongressi.it

Provider ECM ID 352
IDEAS GROUP srl
Albo Naz.le Ministero Salute

Piattaforma: www.passepartout.congressotop.it

Programma Scientifico

14.30 **Presentazione Convegno**
S. MOLICA

14.50 **Macroglobulinemia di Waldenstrom**

Nuove opportunità terapeutiche

A. TEDESCHI

15.10 **Leucemia linfatica cronica**

La terapia a termine: limiti e vantaggi

F. MAURO

Obiettivo MRD: quando e per chi?

M. MONTILLO

Cosa aggiungono gli anticorpi monoclonali
alla target therapy ?

M. MASSAIA

16.10 **Mieloma Multiplo**

Il clinico davanti alla recidiva biochimica
e alla recidiva clinica

MT. PETRUCCI

Sequenze e terapie personalizzate nella gestione
della malattia recidiva-refrattaria:
Cosa sta cambiando?

R. RIA

16.50

TAKE HOME MESSAGE

Coordina A. TERZAGHI

A. TEDESCHI

F. MAURO

M. MONTILLO

M. MASSAIA

M.T. PETRUCCI


R. RIA

17.50

Conclusioni

S. MOLICA

Test apprendimento e valutazione



Faculty

Massimo MASSAIA

U.O.C. Ematologia

A.O. Santa Croce e Carle di Cuneo

Francesca R. MAURO

Istituto Ematologia

Università La Sapienza Roma

Stefano MOLICA

Dipartimento Onco Ematologia

A.O.P.C. Catanzaro

Maria Teresa PETRUCCI

Istituto Ematologia

Università La Sapienza Roma

Roberto RIA

Istituto Medicina Interna e Oncologia

Università Bari

Alessandra TEDESCHI

U.O.C. Ematologia

Ospedale Niguarda - Milano

Alessandra TERZAGHI

Giornalista medico-scientifico

SITO e DATA CORSO

www.passepartout.congressotop.it

16 novembre 2020 h. 14.30

DESTINATARI DEL CORSO

Riservato a n° 70 pp.:

- Medici (ematologia - oncologia - anatomia patologica – medicina interna)
- Farmacisti
- Biologi

Registrazione ECM n° 352 - 305444 Crediti assegnati **6**

MODALITA'

Il Corso è accreditato secondo il Programma di Educazione Continua in Medicina AGE.NA.S. modalità Fad in Webinar

Rilascio dei Crediti Formativi come da criteri previsti da Programma ECM

Frequenza obbligatoria in misura del 100% ai lavori congressuali on line.

Eseguire – entro 3 gg. dalla fine dell'evento – il questionario ECM nel portale di accreditamento; Le credenziali per seguire il questionario saranno inviate solo ai discendenti ritenuti idonei nel rispetto del punto precedente.

L'attestato ECM sarà scaricabile dopo 7 gg. previo conseguimento del 75 % delle risposte esatte al questionario di apprendimento e dell'effettiva partecipazione.

Attestato di Partecipazione scaricabile dalla piattaforma.

ISCRIZIONE

La partecipazione è gratuita, con obbligo di preiscrizione fino ad esaurimento posti.

La scheda iscrizione è scaricabile sul sito www.passepartout.congressotop.it

Sarà possibile accedere all'evento 30 minuti prima dell'orario previsto di apertura lavori

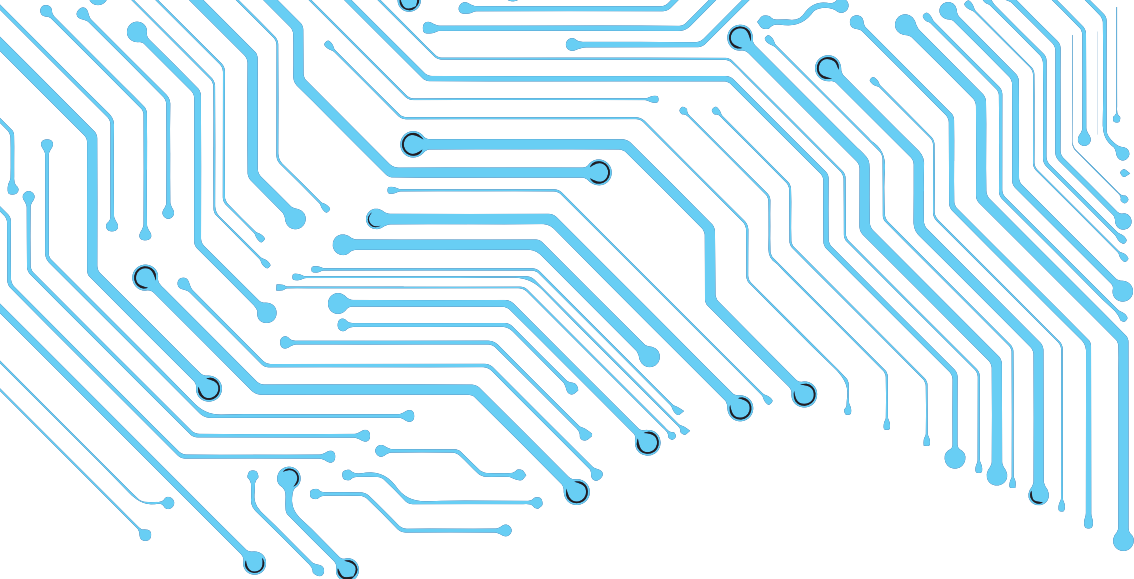
Per accedere alle dirette sarà necessario installare sul dispositivo che si intende utilizzare l'applicazione **ZOOM Cloud Meetings**, disponibile sulla maggior parte dei sistemi operativi

È sconsigliato l'utilizzo di dispositivi mobili a causa delle ridotte dimensioni dello schermo.

Per essere ammessi all'evento è necessario accedere utilizzando il proprio nome e cognome per come si è compilato il modulo di registrazione.

Durante l'evento è possibile richiedere assistenza via chat all'operatore HOSTESS

Eventuali domande possono essere poste all'operatore MODERATORE



CON IL CONTRIBUTO NON CONDIZIONANTE

janssen  Oncology

PHARMACEUTICAL COMPANIES OF *Johnson & Johnson*

abbvie

AstraZeneca 

 Takeda